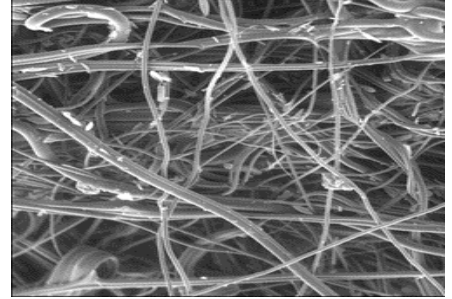


## CARTUCHOS DE POLIPROPILENO

La serie **Gargon<sup>MR</sup> PP**, son cartuchos filtrantes de profundidad, construidos en microfibras de polipropileno por un proceso de soplado térmico. La principal característica de estos cartuchos es su densidad graduada, lo que permite la mayor retención de partículas a través de la sección transversal del cartucho.



## APLICACIONES

Los cartuchos **GARGON<sup>MR</sup> PP CARTRIDGE** son versátiles, filtros diseñados para una amplia gama de líquidos en clarificación primaria, los usos típicos incluyen: agua DI, pretratamiento, clarificación de disolventes y paso de clarificación primaria para pinturas, barnices, revestimientos metálicos, tintas, aromas, productos petroquímicos, colorantes, vino, cerveza, refrescos, cosméticos, pulpa y aditivos químicos de papel, así como la mayoría de los efluentes acuosos.

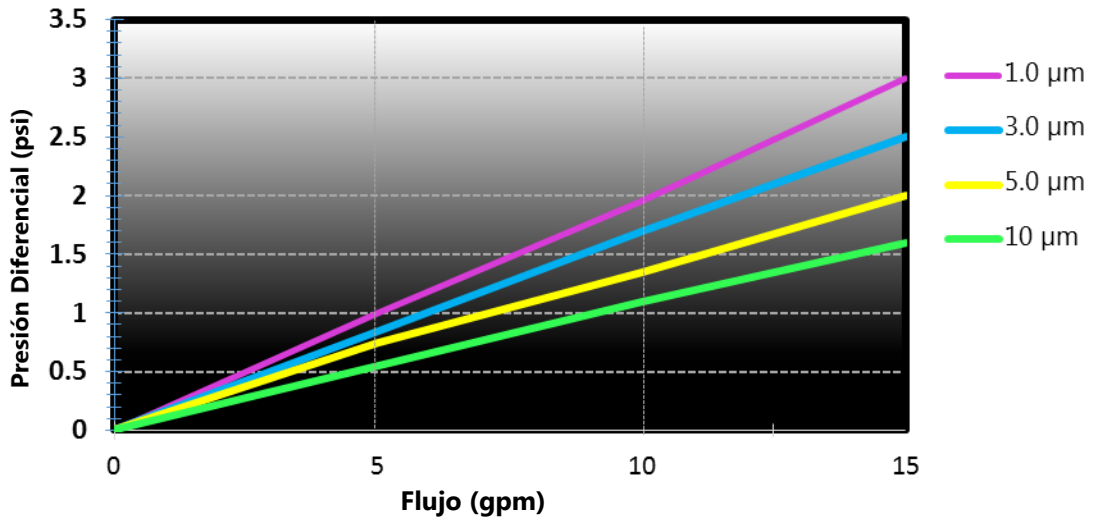


## Beneficios

- ✓ Construcción de Polipropileno 100% Puro
- ✓ Disponible en configuraciones estándar
- ✓ Certificado ISO 9001
- ✓ Criterios de acreditación NSF, FDA

## Condiciones Operación:

Max. Presión de operación:	4.5 kg/cm <sup>2</sup> a 25 °C
Presión recomendada:	2.5 kg/cm <sup>2</sup> hasta 80 °C
Caída de presión inicial:	0.30 psi
Max. Temperatura de operación:	80°C



Grafica de flujos (Ref. Agua DI Temp. Ambiente/elemento de 10" )

## Código para especificaciones:

**GPP** -- \_\_\_\_\_ -- \_\_\_\_\_ -- DOE

Serie Long. Retención

**G** 10-10" 1

**A** 20-20" 3

**R** 30-30" 5

**G** 40-40" 10

**O**

**N**

**PP**

**DOE:** Configuración Terminales Doble Abierto

**DI:** 1"

**DO:** 2.5"

